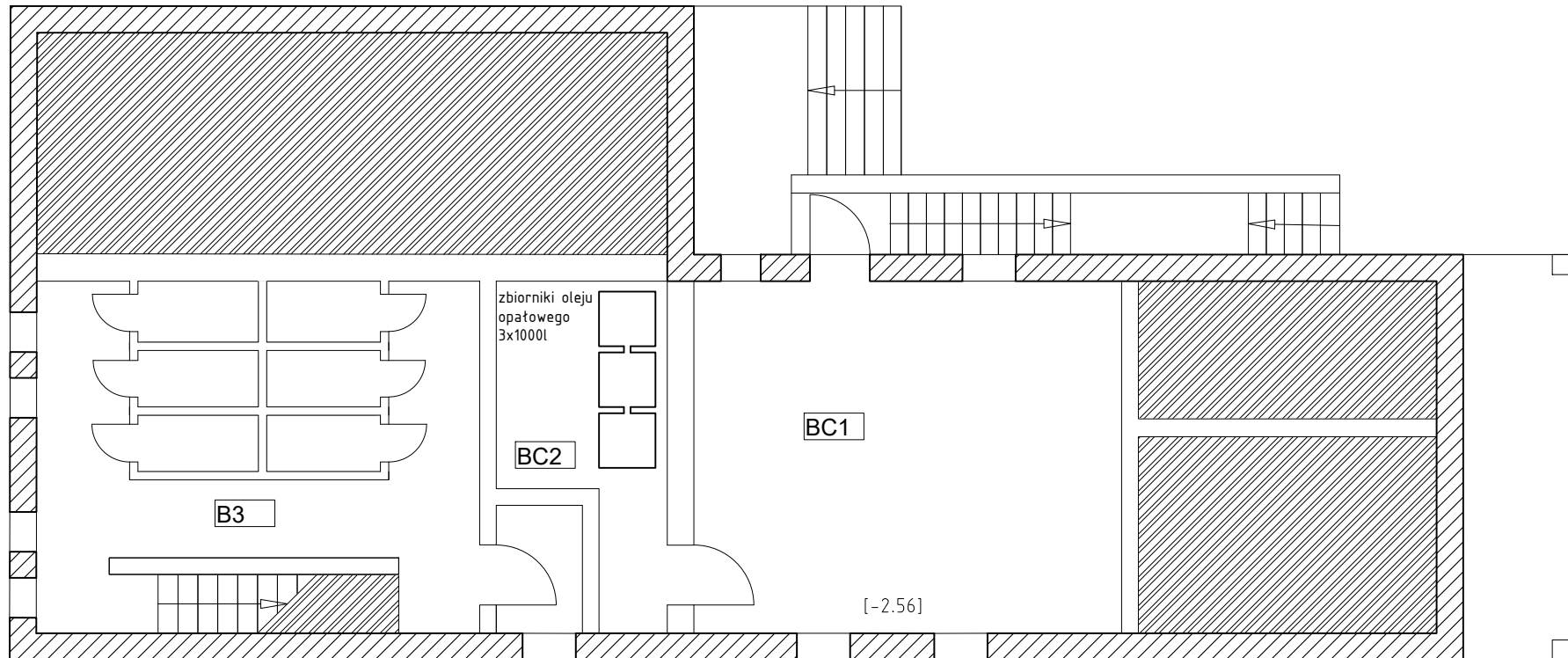


# RZUT POZIOMY - PIWNICA



Opolskie Centrum Zarządzania Projektami Sp. z o.o.

Rzut poziomy pomieszczeń budynku dworca autobusowego w Krapkowicach - Piwnica

sporządził: inż. Adam Rogala

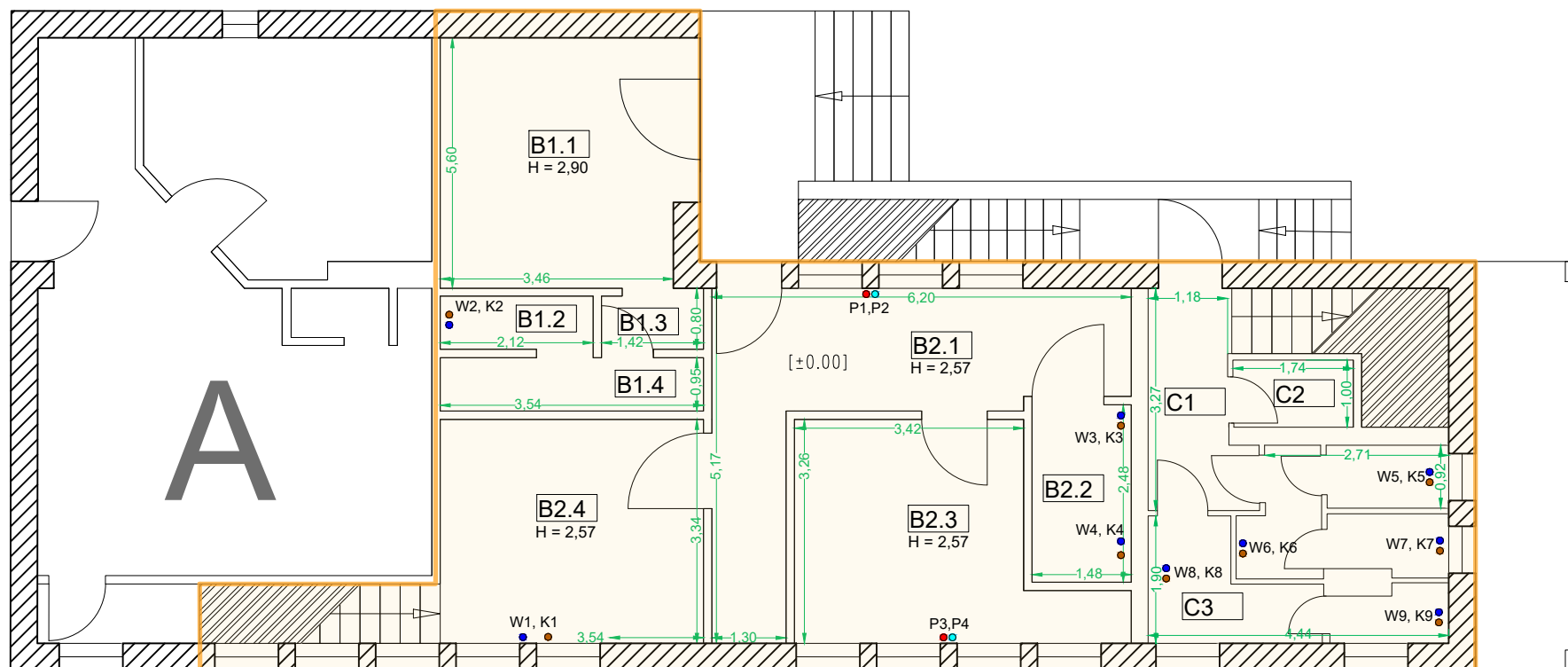
data sporządzenia: wrzesień 2025

skala 1:100

## LEGENDA

- B3** Stare pomieszczenia WC - własność Gminy
- BC1** Kotłownia - część wspólna
- BC2** Skład opału - część wspólna

# RZUT POZIOMY - PARTER



## LEGENDA

- Część budynku objęta projektem
- B2.4** Oznaczenie pomieszczeń
- A** Lokal Optyka
- B** Lokale w zasobie Gminy
- C** Lokale PKS
- P3,P4** Piony instalacji grzewczej
- K1** Przyłącza kanalizacyjne
- W1** Przyłącza wodociągowe

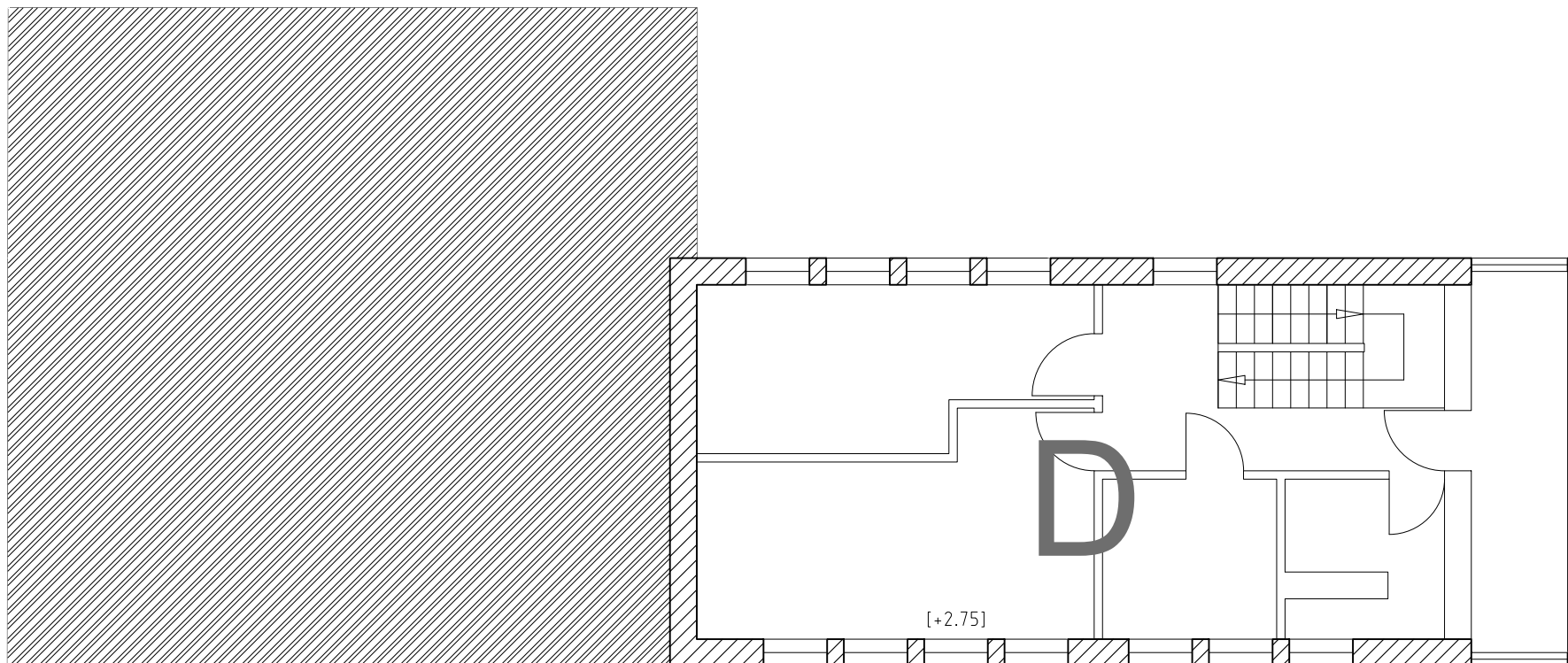
## ZESTAWIENIE POMIESZCZEŃ


NUMER POMIESZCZENIA	NAZWA POMIESZCZENIA	POWIERZCHNIA [m <sup>2</sup> ]
B1.1	Pomieszczenie	19,38
B1.2	WC	1,70
B1.3	Pomieszczenie	1,14
B1.4	Pomieszczenie	3,36
B2.1	Korytarz	16,03
B2.2	WC	3,67
B2.3	Pomieszczenie	12,30
B2.4	Pomieszczenie	11,82
C1	Korytarz	3,86
C2	Schowek	1,74
C3	WC	12,07
Suma powierzchni:		87.0700



Opolskie Centrum Zarządzania Projektami Sp. z o.o.	
Rzut poziomy pomieszczeń budynku dworca autobusowego w Krapkowicach - Partier	
sporządził: inż. Adam Rogala	
data sporządzenia: wrzesień 2025	skala 1:100

## RZUT POZIOMY - I PIĘTRO



	Opolskie Centrum Zarządzania Projektami Sp. z o.o.	
	Rzut poziomy pomieszczeń budynku dworca autobusowego w Krapkowicach - I Piętro	
	sporządził: inż. Adam Rogala	
	data sporządzenia: wrzesień 2025	skala 1:100

### LEGENDA

D

Lokal PKS - część nieobjęta projektem